

L'EDIFICIO INTELLIGENTE



INTEGRAZIONE E CONDIVISIONE DI SISTEMI DIVERSI

PER CREARE PIATTAFORME FUNZIONALI
PER VANTAGGI DI LIVELLO SUPERIORE

Oggi è sempre più necessario essere informati in tempo reale di guasti, allarmi, anomalie, effettuare il comando di utenze, verificarne le ore di funzionamento o intervenire per modificare le fasce orarie di attivazione dell'illuminazione o del controllo climatico.

Inoltre da tempo è emersa anche la necessità di effettuare il monitoraggio energetico di tutti i propri impianti, per controllarne l'efficienza energetica ed evitare sprechi che portino a rilevanti aumenti dei costi gestionali.

**LA BUILDING AUTOMATION:
LA DOMOTICA AL SERVIZIO DELLE
AZIENDE E DELL'IMPRESA**
L'innovazione tecnologica ha per-

messo di rendere "intelligenti" impianti e sistemi di comunicazione all'interno delle strutture edilizie.

Oggi è possibile progettare la costruzione di un immobile integrando e informatizzando tutte le risorse impiantistiche con l'obiettivo di ottimizzare il funzionamento e le prestazioni generali dell'edificio.

Far comunicare le diverse installazioni consente di migliorare le prestazioni, organizzare la gestione e l'interazione degli impianti, in sintesi ottenere l'automazione dell'edificio.

Per noi progettare "edifici intelligenti" significa migliorare la qualità di vita di chi lavora negli ambienti che si sono progettati e, più in generale, progredire in termini di sicurezza,

risparmio e riduzione dell'impatto ambientale.

IL NOSTRO RUOLO È QUELLO DI INTEGRARE I SISTEMI PIÙ DIVERSI

Noi siamo stati fra i pionieri della domotica nella Svizzera italiana e oggi possiamo contare, unici in Ticino, su di uno staff composto da cinque specialisti certificati KNX (standard europeo per la domotica civile) e PLC (standard per sistemi medio-grandi) espressamente dedicato alla progettazione e all'installazione di sistemi domotici.

Essere tra i primi ci ha consentito di affinare le nostre capacità grazie alle continue sollecitazioni provenienti da committenti giustamente

esigenti grazie ai quali abbiamo maturato un'esperienza pressoché unica nella realizzazione di sistemi domotici per condomini, alberghi e strutture industriali e pubbliche.

Il nostro pay-off è "Tecnologie Integrate per Edifici" in quanto negli anni ci siamo trasformati in "system integrator", cioè professionisti in grado di dialogare con voi e con i vostri progettisti e installatori.

Questo perché è solo attraverso l'integrazione tra le loro attività e la nostra che è possibile ottenere servizi evoluti a vostro esclusivo vantaggio:

- + sinergia tra i diversi impianti
- + confort per la gestione del clima e del riscaldamento
- + sicurezza per le funzioni di controllo e gestione degli impianti tecnici
- + confort per le funzioni preimpostate per l'impianto luce e tapparelle
- + sicurezza con la trasmissione di allarmi e immagini
- + controllo e gestione automatica per i sistemi di protezione solare
- + controllo dei costi di manutenzione grazie alle informazioni preventive
- costi energetici a medio e lungo termine
- pensieri e preoccupazioni

I nostri specialisti, grazie a corsi di formazione periodici, si sono dotati di conoscenze trasversali che gli consentono di avere una visione complessiva degli impianti che vengono ad essere così pensati come parte di un si-

stema più grande e complesso che è l'impiantistica integrata dell'edificio. Perché la strada che porta alla realizzazione di un edificio domotico comincia al momento della progettazione e il nostro team di progettisti è costantemente a vostra disposizione per rispondere ad ogni vostra domanda sul controllo intelligente del vostro edificio.



VIDEO SORVEGLIANZA



SICUREZZA



PROTEZIONE SOLARE



RISCALDAMENTO E CLIMA



COSTI ENERGETICI



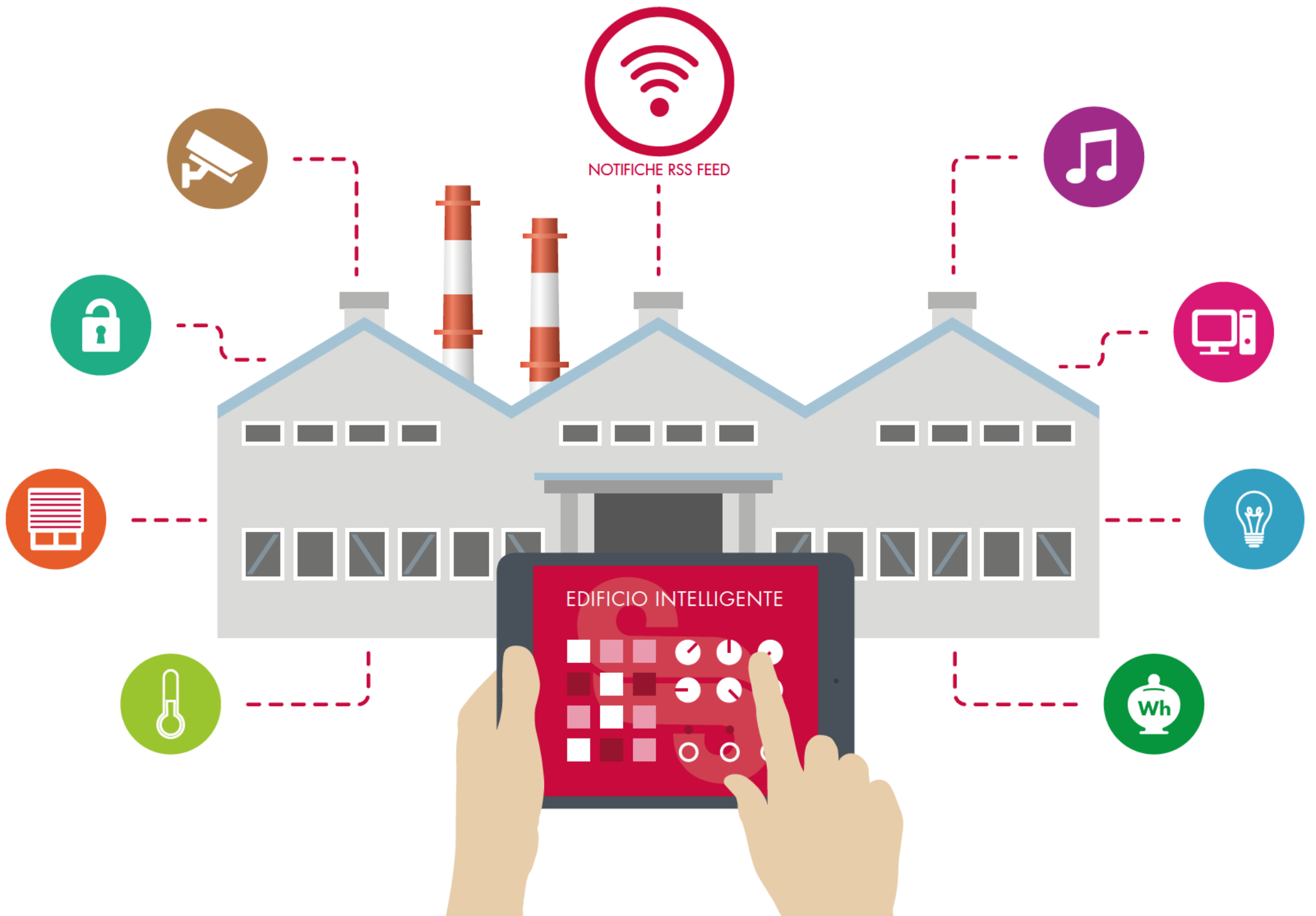
ILLUMINAZIONE



INFORMATICA



AUDIO / VIDEO



Siamo Partner ufficiali KNX Swiss e Wahli/Twiline e utilizziamo sistemi programmabili per la gestione di impianti di climatizzazione, di riscaldamento e per la trasmissione degli allarmi. Siamo in grado di proporvi le soluzioni idonee per rispondere ad ogni vostra necessità proponendovi la tipologia di intervento che meglio si adatta alle vostre esigenze, semplici o complesse che siano. Grazie all'esperienza e all'affidabilità di Ticom SA, nostra affiliata nel Gruppo Spinelli, integriamo in modo ottimale la parte informatica, telematica e di videosorveglianza, adattando il tutto anche a situazioni esistenti.